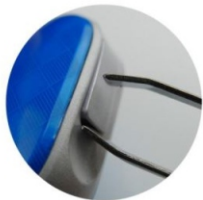


Egyes modellek esetében a kártyát az órába helyezik, felülnézetből a chip felfele van, és a sarok jobbra van vágva (ez az első lépés). Az órát több telefonról is lehet figyelni, feltéve, hogy minden felhasználó ugyanazt a fiókot használja (e-mail és jelszó).



1. Csipesszel nyissa ki a fedelet



2. A SIM-kártya pontosan úgy lesz behelyezve, mint a képen



3. A csipesz végével nyomja be a SIM-kártyát, amíg úgy érzi, hogy a kéz ellenáll és kattán.



Vigyázat! A SIM-kártya más helyekre helyezése

(kivéve a fenti képen látható zöld pipa) az óra rontását okozza!

Olvassa be a mellette lévő QR-kódot a további részletek megtekintéséhez:



Telepítési utasítások

1. FONTOS: Az első használat előtt legalább 3 órán keresztül tartsa az órát feltöltve. Soha ne töltsön eszközt egy éjszakán keresztül.

Javasoljuk, hogy a töltést 5 V és 1 A töltővel végezzék.

2. Keressen a Google Playen vagy az App Store-ban az **Aibeile** alkalmazásra.

3. Hozza létre az alkalmazáson belüli fiókot az alkalmazás angol változatával.

Használja az ID vagy Reg kódot, amelyet a karóra borítóján talál.

4. Kapcsolja ki a kártya PIN kódját, amelyet berak az órában. Ha ez egy új kártya, először helyezze be a kártyát a telefonjába, és ellenőrizze, hogy mobil adatkapcsolaton keresztül tud-e csatlakozni az internethez. Ellenőrizze hitelképességét.

A konfigurációs sms-hez való válaszoláshoz minimális hitelképességűnek kell lennie.

5. Kapcsolja ki az órát, és helyezze be a modellben található mikro- vagy nano-SIM-kártya szerint (az kártya beéghet, ha be van helyezve vagy eltávolítva, amikor az óra be van kapcsolva.)

6. Vízálló modellek esetén ellenőrizze, hogy megfelelően lezárta-e a sim burkolatot.

Az Vízálló, de nem vízhatlan. Nyugodtan hordhatja az órát például edzés közben (nem árt neki az izzadság), esőben és kézmosás közben.

Nem ellenállnak a zuhanyozásnak, az úszásnak és az uszodának!

7. Állítsa be az APN-t az óra kapcsolatát az internettel.

Küldje el a telefonról az óra beillesztett kártyaszámra a következő sms-t (kis betűkkel), a hálózattól függően: **Pont és pontosvessző figyelme.**

A TELEKOM és a VODAFONE hálózaton általában az óra automatikusan csatlakozik az internethez.

Egyes modellekben akár 90 másodperc is eltarthat, amíg az óra elolvassa a Vodafone kártyát.

Ha ez nem történik meg, küldje el manuálisan a beállításokat a telefonjáról az órára, és miután válasz érkezett tőle, tartsa lenyomva az ON / OFF gombot 30 másodpercig, amíg az óra bezárul, majd kérjük, indítsa be.

Körülbelül 30-60 másodperc múlva az óra képernyőjén, a jelzősávok mellett megjelennie kell az internet szimbólumnak (2 nyíl felfelé és lefelé)."

✔ **Telekom:** pw,123456,apn,internet.telekom,,,21630#

✔ **Vodafone:** 2 féle internetbeállítást is használhat:

1. pw,123456,apn,internet.vodafone.net,,,21670#

2. pw,123456,apn,vitamax.internet.vodafone.net,,,21670#

✔ **Telenor:** 2 féle internetbeállítást is használhat:

1. pw,123456,apn,online,,,21601#

2. pw,123456,apn,net,,,21601#

9. Miután megkapta a választ az órától, kérjük, tartsa lenyomva az **ON / OFF** gombot.

10. **Tesztelje a GPS-követési módot** kimenet közben.

A műholdas keresés kezdetben akár 5-10 percet is igénybe vehet. A GPS-követés csak szabadban működik. A ház belül, a típustól függően a pontos Wi-Fi-hely lesz, vagy az LBS amely nem olyan pontos.

A **GPS-pozíció** pirossal jelenik meg az alkalmazásban. Az **LBS** késsel, a **WiFi** zöldel.

Figyelem: A **Work** üzemmódot a **legalacsonyabb** értékre állítja, ami növeli az akkumulátor fogyasztását. Állítsa 1 órán keresztül hosszú élettartamra. Ezenkívül az akkumulátor élettartama jelentősen lecsökken, ha a SIM-kártya már nem rendelkezik mobil adatokkal.

Gyakori kérdések és válaszok

Miért jelenik meg az eszköz offline állapotban az alkalmazásban?

Az óra nincs csatlakoztatva az internethez.

Ellenőrizze, hogy az óra jelez-e, a kártya tartalmaz hitel-és mobil adatokat.

Ha nem kapott választ a konfigurációs sms-re, indítsa újra a folyamatot, és óvatosan írja be a kiválasztott operátor sms-jét.

Vegye figyelembe az írásjeleket. Megjegyzés: Ha a sim új, akkor azt aktiválni kell a telefonban. Írja be a sim-ot telefonjába, és ellenőrizze, hogy elérhető-e az internet mobil adatok segítségével.

Az óránek nincs jele!

Ellenőrizze, hogy a kártyát a megfelelő oldalra helyezte-e.

Azon modellek esetében, amelyek sim kártyája az oldalon van, a rugó mechanizmusának működtetése után teljesen be kell záródnia és reteszelnie kell. A kártyának az áramkörökkel felfelé és a vágott oldallal a jobb oldalon kell lennie.

Nem működik / nem találja a kémprogramot.

Telepítse az **Aibile** alkalmazást az **AppStore** iOS-hoz és a **Google Play**-hez az **Android** verzióhoz, és jelentkezzen be. A funkciót a „Több” szakaszban >> „Beállítások” >> „Hangfigyelés” menüpontban találhatja meg.

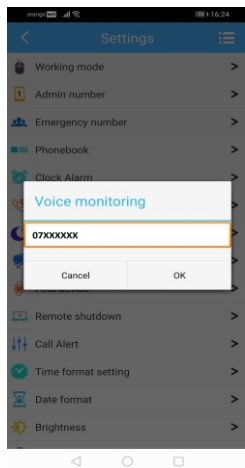
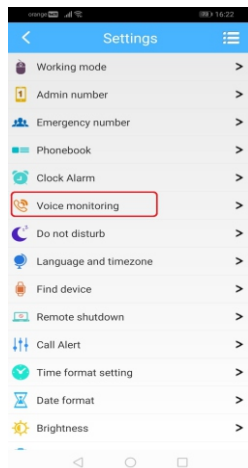
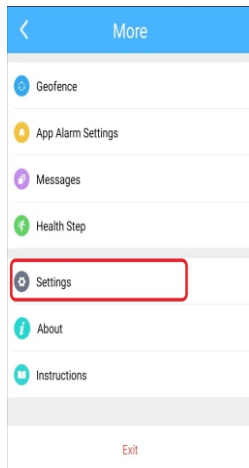
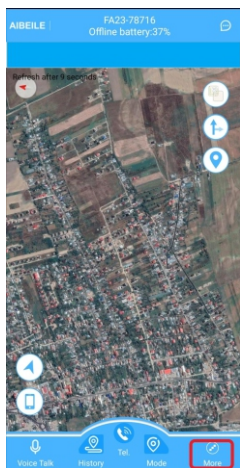


7. Az alkalmazás kódjának beolvasása a telepítéshez:

7.1 Szkenelje be a QR-kódot az "AIBEILE" alkalmazás letöltéséhez a telefonjára



7.2 A böngésző eléréséhez a számítógépről nyissa meg a <http://202.105.131.199:8010/login.aspx>



Miért nem hívhatom az órát?

Ellenőrizze, hogy az óra hívásához szükséges szám bekerült-e a címjegyzékbe vagy a segélyhívó számokba. A többi telefonszám korlátozott.

Nem kapok választ a konfigurációs üzenetekre

Az órának jelnek kell lennie, és a kártya hitelképességének kell lennie. Az SMS-t kisbetűvel kell írni és pontosan.

Behelyeztem a kártyát PIN kódjával

Várjon, amíg az akkumulátor lemerül, és az eszköz leáll.

Ezután távolítsa el a sim-ot, és deaktiválja a PIN-kódot a telefonnal.

Az akkumulátor nagyon gyorsan fogyaszta, miért?

Ellenőrizze, hogy a **Work** üzemmód nincs-e beállítva 1 percre. Az akkumulátor élettartama a napi használat szintjétől függ. Továbbá, ha a kártya már nem rendelkezik mobil adatokkal, az óra hálózatot keres. Győződjön meg arról, hogy a lépésszámláló zárva van.

Nem tudom kikapcsolni az órát!

Az órát csak az alkalmazáson belül lehet lezárni. A gyermeknek nem szabad kikapcsolnia az órát.

Hogyan állíthatom be az időt?

Változtassa meg a GMT + 1:00 időzónát, és állítsa be a nyári időszámítást az alkalmazás Beállítások menüjében, valamint az Idő és nyelv almenüben.

Szerviz és Garancia információ

A szervizeléssel, a konfigurációval és a visszaküldéssel kapcsolatos bármilyen kérdése vagy problémája esetén kérjük, használja a **+36 30 944 2538** telefonszámot (hétfőtől péntekig 09:00 - 17:30) vagy e-mailt: contact@xkids.hu

1. A beszerzési számla sorszáma és száma.
2. Milyen modellt vásárolt?
3. Melyik telefonszolgáltatót használ az óra SIM-kártyájához?
4. Az óra jelet jelez a képernyőn megjelenő antenna közelében?
5. Van-e adat a kártyán? A kártya aktiválva volt a telefonon?
Ellenőrizze, hogy elérhető-e az internet a mobil adatkapcsolaton a telefonnal.
6. Van-e hitel? Ellenőrizze a költségkontrollt a telefonnal.
7. Gondosan, szóköz nélkül és kisbetűvel írta be az sms-t?
Vegye figyelembe a vesszőt és a pontot a konfigurációs sms-ben.
8. Visszajutott ezekre az SMS-re a válasz?
9. Küldje el az óráról kapott választ és csatoljon egy képet az e-mailben.

A képre szükség van a diagnosztikai folyamatban, hogy pontosan megtaláljuk, hol van a probléma!

Vigyázat! Az Ip54 vízálló termékek nem merülők, ezért nem szabad vízbe helyezni őket. Ezek ráfröccsenő víz ellen védett, kézmosásnál, esőben is használható de nem tarthatók víz alatt, zuhany alatt vagy gőzzel. Víz után ne használja azonnal a gombokat.

A konfigurációs problémák megoldásának leggyorsabb módja az, ha e-mailt küld nekünk. Válaszoljon teljes mértékben és óvatosan a fenti kérdésekre, és mi a lehető leghamarabb garantáljuk a megoldást. Ha továbbra is telefonon szeretne kapcsolatba lépni velünk szolgáltatási kérdésekkel kapcsolatban, akkor **+36 30 944 2538** telefonszámon teheti meg.



Köszönöm bizalmát!

Programhívó központ: Hétfőtől Péntekig: 08:00 - 16:30



+36 30 944 2538